

学校生協だより

2023
冬
新年号
No.183

教職員の仕事や生活を総合的にサポートする
ライフパートナーをめざします。

揖斐郡大野町 大野町立 揖東中学校



【学校教育目標】

『自立 友愛 気力』

本校は、柿とバラで有名な揖斐郡大野町の南西部に位置し、揖斐川沿いにあります。昭和22年、揖斐郡川合村、鶯村、清水村、西郡、4カ村学校組合立揖東中学校の創立を始まりとし、昭和36年、揖斐郡大野町立揖東中学校が誕生し、現在に至っています。学校の教育目標「自立 友愛 気力」の力を発揮し、主体的に活動に取り組み、一人一人の笑顔が輝く学校づくりを目指しています。

体育大会は、学年ごとに競技を行い、3学年の得点を合わせて2団で競います。体育大会当日はもちろんのこと、それまでの取組を通して、どの学級も仲間との絆を深め、団結力を高めます。各学級で、大縄を跳ぶときのタイミングの合わせ方、リレーの走順、フライシートルレー（生徒会種目）で仲間とスピードを合わせつつボールを落とさず速く進む方法等を模索し、自分たちの方法をつくり上げていきます。仲間と意見を出し合い、よりよい方向を見付け、心をひとつに取り組む姿を数多く見ることができる体育大会です。



体育大会 フライシートルレー



体育大会 大縄



体育大会 リレー



除草作業ボランティア

年2回(6月・9月)、揖東中学校PTAと生徒、学校運営協議会の方々と協働・連携をして除草作業ボランティアを行っています。校地内の草が刈り取られ、とても美しい環境になります。



タブレット端末を活用した授業

自ら課題を見付け、自主的・自発的に追求し、主体的に学び合う生徒を育成するために、タブレット端末を活用し、交流活動を取り入れた授業を積極的に推進しています。

***** CONTENT *****

- P.2 ぎふ道の駅めぐり
季節の花図鑑
- P.3 新年挨拶 / 学校生協 今とこれから
自由脱退について / 総代選挙
- P.4-5 学校生協案内
新規加入 / 各種申請書類
- P.6 組合員のひろば
GTCメンバーズカード
- P.7 あたまの体操
- P.8 全員利用運動報告・予告

～地域の魅力あふれるオアシスへ～

日本最古の戸籍に由縁の地「半布里の郷とみか」



住所 加茂郡富加町羽生2174-1 **TEL** 0574-54-1171 **HP** <http://hanyuri.com>
定休日 毎週火曜(祝日の場合は営業、翌平日休業)、12/31～1/3 **営業時間** 9:00～17:00(レストランは16:00まで)
アクセス 東海環状自動車道・富加関ICから県道58号、同364号経由で南へ約5km、または美濃加茂ICから国道418号経由で西へ約5km



▲季節の花々も並ぶ道の駅



▲新鮮でおいしい農作物がそろう



▲農家の切り餅や朴葉ずしなど



富加町羽生(はにゅう)に位置する「半布里(はにゅうり)の郷(さと)とみか」。日本最古の戸籍「御野国半布里戸籍」に由縁ある地に建てられた道の駅です。

館内の農産物直売所では、富加町生産者で組織された「半布里愛菜会」による、鮮度とおいしさが自慢の農産物を販売。携帯する道の駅の商品も含め、季節ごとにさまざまな種類がそろつため、週末は開店前に並ぶ遠方からのファンも多いとか。特に冬から早春にかけての同町産のイチゴは、完熟で収穫される濃厚な味わいが大人気。屋外では、暮らしにうるおいを添える草花の苗や鉢花の販売も行っています。

広い窓に面した空間を、白木の縦格子が圧迫感なく仕切るレストラン「郷の台所」。落ち着いた雰囲気です。午前9時～11時は、ドリンク・卵・サラダ・デザート付きのトーストセットかホットケーキセットを、お値打ちに提供。午前11時半～午後2時のランチタイムは、肉&魚料理にスープ・サラダ・ライス・ドリンクがセットになった、1日20食限定のお得な日替わりランチが人気を集めています。デザートセットの追加も可能。他にも月替わりで2種類の季節のパスタ、ビーフやポークのソースカツ丼、自家製鶏ちゃんのドリア、ステーキ重など。午後2時～4時のティータイムには野菜を使ったシフォンケーキや、自家製プリン付きのケーキのセットが味わえます。

特産品販売所には富加町産のイチゴのジャム、同町産のもち米や古代米の黒米で作った切り餅、黒米の朴葉ずし、手作りの豆みそや各種スイーツ、地酒など、富加町ならではの逸品が並びます。東海環状自動車道のインターチェンジからほど近く、気軽に立ち寄れて、のどかな田園風景やおいしいものを満喫しつつ、他にはないお土産も入手できる道の駅です。



▲縦格子があらわれたレストラン



▲20食限定の日替わりランチ



▲華やかなデザートセット



▲特産のイチゴで作られたジャム



▲地域産の豆みそやスイーツ



季節の花図鑑

「千両」

～日本の冬を彩る縁起木～



赤や黄の実が緑に映える千両は、花の少ない冬を彩る貴重な存在。色も名前も縁起が良く、正月の飾りや生け花に多用されます。花言葉も利益、富、裕福、恵まれた才能など、とにかく豊か。日本に自生していた常緑小低木で、古くは仙蓼(センリョウ)と記されていたものが、江戸時代に千両になったそう。美しい実が千金に値するから、葉が小判に似ているから、万両よりも実が小さいからなど理由は諸説あります。それにしても注目されるのは実ばかりで花の存在感は希薄。初夏、穂状に付く黄白色の花は小さくて目立ちませんが、おしべとめしべしかない珍しい形状です。もしも身近に庭木や鉢植えの千両があれば、6～7月頃の花も観察してみてください。



明けまして おめでとうございます。

旧年中は組合員の皆様には日頃よりのご利用と共に、夏の全員利用運動や秋の生協強化月間などの様々な活動にも多大なるご支援とご協力をいただき、誠にありがとうございました。

コロナ禍のもと、各学校におかれましては様々な教育活動も平常に戻りつつありますが、感染の拡大はまだまだ予断を許しません。また、不安定な世界情勢や経済状況等、生活を取り巻く環境は厳しいものがあります。

そのような中、今年も役職員が一体となって学校生協の使命(組合員の仕事や生活をサポートするライフパートナーを目指す)をはたすべく努力していく所存です。組合員の皆様にとりまして、今年一年が良い年でありますよう祈念するとともに、学校生協に対して引き続きご支援、ご協力をいただきますようお願い申し上げます。

役職員一同

学校生協 今とこれから

1. 学校生協の今

2022年度は、「第20次中期3か年経営計画」の初年度にあたります。喫緊の課題は、経営の安定化(経常剰余金の黒字化)と組織拡大(加入率増加)です。

今年度も、新型コロナウイルス感染対策が続くなかで事業をおこなっています。供給増と経費削減が必要ですが、継続的な事業環境の悪化などを考えると実現は容易ではありません。

組織の状況は10/20現在で、新規採用者の加入申込書受付281名(小中254名、高特27名)、小・中・高・特の組合員は13,274名、教育団体等組合員は1,139名、退職組合員は3,308名で、組合員総数は17,721名です。

本年度の地区代表者会は、各地区で(以下の日程で)予定通り開催されました。

岐阜市 7/19、岐阜 7/29、西濃 7/5、美濃 7/27、可茂 7/4、多治見 7/15、恵那 7/22、飛騨 7/22



2. 9月～3月の主な機関会議等

| | | |
|---------|-----------|----------|
| 地区運営委員会 | 岐阜市 10/14 | 可茂 10/4 |
| | 岐阜 10/13 | 多治見 10/6 |
| | 西濃 9/22 | 恵那 10/4 |
| | 美濃 9/27 | 飛騨 10/13 |

第3回理事会(9/12)

第4回理事会(12/12)

第5回理事会(2/24)

第2回監事会(11/22)

地区運営委員会のようす



3. 学校生協のこれから

存続できる組織としての学校生協の在り方を模索します。

- ①共同購入改革等の検討(供給剰余金とその他事業収入の確保)
- ②組織拡大の追求
- ③2023年度以降の事業計画策定



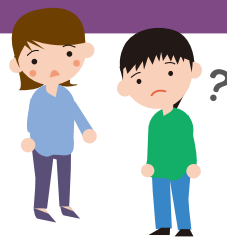
所在不明組合員の「自由脱退手続き」について

自由脱退手続きは「連絡してもご返事をいただけないか、行き先不明で連絡できない」所在不明の組合員さんです。岐阜県学校生協定款第10条第2項に基づき2021年3月20日までに所在不明となった方が対象です。該当者は脱退の申し出があったものとみなし、理事会承認の上、2023年3月20日の事業年度末に自由脱退として取り扱いをいたします。

所在不明の組合員氏名(敬称略)

野田辰雄 / 竹中伸幸 / 柴田英臣 以上3名

お問い合わせ先 総務課 058-272-9511



2023年度の「総代選挙」について

2023年度総代選挙については今年度第5回理事会(2023年2月24日開催予定)において決定します。詳細は4月初旬に学校生協ホームページにおいて公告いたします。



学校生協案内

学校生協組合員

加入すれば、こんな**特典**があります!

メリットは、なーに?

デメリットはありません!



組合員割引分で
エアコン2台
買いましたヨ!

住宅メーカーと提携 様々な組合員特典受けられます。

旭化成、一条工務店、兜、住友林業、新和建設、セキスイハイム、積水ハウス、大和ハウス、トヨタホーム、日本エコシステム、パナソニックホームズ、ミサワホーム、ヤマダホームズ、ヤマト住建、サンヨーホームズ、タカラレーベン、日本エスコン、アイデザインホーム、ロビンなど

※特典をうけるためには、住宅メーカーへの紹介が必要です。ご予約の方はお早めに学校生協へご連絡ください。



家族4台分
まとめて
契約できて
良かったです

自動車任意保険も取扱っています。
岐阜県教職員団体扱割増引制度があります。



書籍・CD・DVDについては
定価の10%割引で
お求めになれます。
(共同購入企画)
※一部例外の物もあります。



ご希望の方に
組合証兼GTCカード発行して
おります。(年会費永年無料)
家族カード、ETCもご利用出来
ます。

各指定店、各種店舗(特約店)にてご利用ができます!!



- ◆約30社ほどの指定店をご利用いただけます。
- ◆洋服の青山…タイアップカード作成により、10%割引(セール品除く)。
- ◆ヒマラヤ…割引券を使用し、5%割引。オンラインショッピングも5%割引。



コープ共済

取り扱いしています。

各種保険
取り扱いしています。

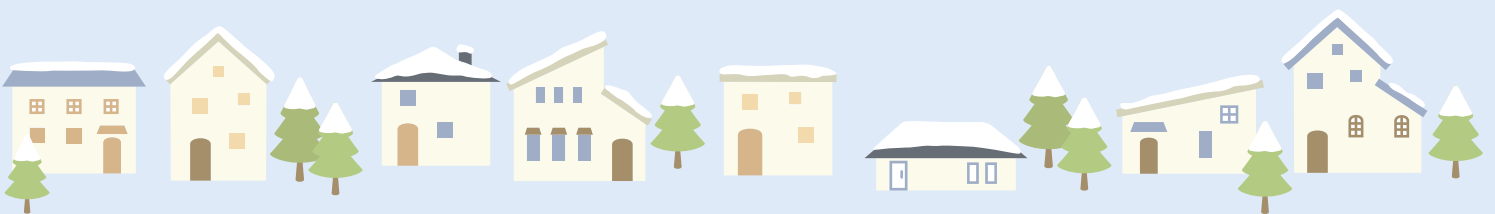
新規加入のご案内

新規加入時に出資金5000円をお支払いいただきます。出資金やご利用代金のお支払いは岐阜県教職員事務センターに登録済みの銀行口座より振替となります。

(口座未登録の方は先に手続きをお願いします。<058-272-9514> 岐阜県教職員事務センター迄)

学校生協へのご加入をご希望の方は、学校生協に書類をご請求いただくか学校生協ホームページから書類を印刷してください。また「新規加入申し込みフォーム」ボタンからも加入申し込みをすることができます。クリックして表示されたページに必要な事項をもれなくご入力の上、「個人情報の取り扱いについて了解しました」の□にチェックを入れ、「入力内容を確認する」のボタンを1回だけクリックしてください。後日、必要な書類をお届けいたします。





各種申請書類は学校生協HPからダウンロードできます

ダウンロードすることができる各種申込書

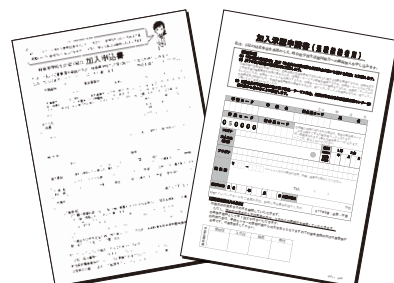
- | | |
|--------------|----------------------|
| 新規に加入する場合 | 加入申込書(PDF) |
| 住所変更等の連絡 | 組合員変更届(PDF) |
| 退職しても継続したい場合 | 加入承認申請書(退職継続者用)(PDF) |

各種届出

生協カード・ガソリンカード紛失届(PDF) かんぽ生命 団体取扱い(PDF)

岐阜県学校生活協同組合・約款・規則・組合員証規約をご確認して加入してください

- 共同購入事業約款(PDF)
- 組合員の事業利用と利用代金支払いに関する規則(PDF)
- 組合員証規約(PDF)



上記各種書類は、学校生協からお送りすることができます。
TEL058-272-9511にご請求ください

岐阜県学校生活協同組合
ホームページ
<http://www.gifugaku.jp/>

ご覧の保険や共済をご利用いただけます

「かんぽ生命」を団体扱いに出来ます

⇒学校生協 または、郵便局(かんぽ生命窓口)
※県採用者に限ります・詳しくはお問い合わせください

「生命保険」「医療保険」「がん保険」などを団体扱いに出来ます

アフラック、明治安田生命、日本生命、第一生命
東京海上日動あんしん生命

⇒それぞれの保険会社へ
岐阜県学校生協の団体扱いにしてほしいと伝えてください

団体扱い自動車保険(東京海上日動火災保険株式会社)に新規ご加入や切り替えができます。もちろん火災保険も!

⇒優良認定代理店が加入や事故サポートをします

- (株)dii クリエ(株) (株)フジヨシ (株)みの谷
- (株)アルファ・パートナー (株)小瀬徳・大坪保険事務所
- (株)eプランニング・グループ (有)ユウ保険事務所
- (株)ライフサポート (株)Daikyo
- (株)アルファコンサルティング飛騨オフィス
- (株)東海日動パートナーズ東海北陸 岐阜支店 順不同

学校生協「グループ保険」は、毎年11月一斉募集、4月更新です

<https://www.meijiyasuda.co.jp/corporation/ld/myportal/>
共通ID : a0000271 共通パスワード : imuk3987



「コープ共済」は

コープ共済センター TEL.0120-50-9431
または <https://coopkyosai.coop/>
でご確認ください

団体での扱いにすることで家計の負担を少しでも軽くしませんか?
ご家族でお話し合いをしてみてください。一年でも早く切り替えするとお得です
どこから考えたらよいかわからない場合は、まずは。。。自動車保険から。。。

教職員の仕事や生活を総合的にサポートするライフパートナーをめざします。

なくてはならない生協へ、今こそ皆さんの力が必要です。

【お問い合わせ先】 岐阜県学校生活協同組合 総務課 Tel.058-272-9511

まずは、
こちらへ
ご相談を



「人生を楽しむ～学習、音楽、新聞～」

近所の公民館で毎月1回行われる「日本語の読み書き(識字)」「気功」に通ったり、各地で開かれる月数回の音楽演奏会に赴いたりして、認知症にならないよう教養、健康、感性の保持に努めています。また、毎日の新聞記事に興味を持った内容や時事問題などをパソコンに入力し、夫婦の会話の話題にしています。

(大垣市 趣味人さん)



「我が家のワゴン」

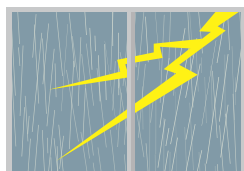
今年の夏から秋にかけての不順な天候には閉口。

特に雷雨は、聴覚の鋭いワゴンが遠雷をキャッチしてはパニックに。近づいて落

雷となると更に…。走り回り、棚にかけ上がり、狭い場所にもぐりこみ、といっときもじっとしていない。

子どもの頃の自分は、やはり雷に弱くて、蚊帳をつつて中に入って耳をふさいでいたっけ。よし、よしとなで落ち着かせながら昔を思い出す。

(美濃加茂市 かしいすずめさん)

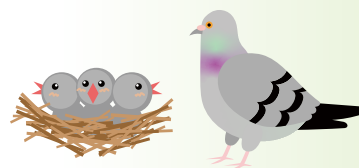


「優しい職場」

よく鳥が巣をつくるため、校長・教頭先生が、かわいそうだけど…と言いつつ取り除いています。夏休み中に「はと」が巣をつくり卵を産みました。お2人はかわいそうだから…とひなが巣立つまで待つ

ています。優しいお2人の元で働けて幸せです。

(可児市 S-Kさん)



「大切な我が家が…」

「1000万戸家余り時代へ」とショッキングな見出し(日経新聞)に、私達夫婦も亡くなった親の住まいを思い出し、ウンとうなりました。子どもにツケをまわせないし、何とかしなくてはと。

(関市 困ったさん)



たくさんのお便りありがとうございました。

お薦めします。
GTC
メンバーズカード

GTCメンバーズカードはDCゴールド機能がついた学校生協の組合員証です。ご家族の方も、組合員様同様にGTCメンバーズカードをお持ちいただくことができます。組合員証を提示することにより学校生協指定店、提携先商社などでお値打ちに買い物ができたり、サービスを受けたりすることができます。



ゴールドカードならではの充実したサービス。ETCカードも同時にお申し込みできます。



■年会費無料

GTCメンバーズカード会員の方は、ゴールドカード年会費のご負担はございません。

■国内旅行傷害保険*最高5,000万円

あらかじめ宿泊代金・航空券や交通乗車券などをGTCメンバーズカードでお支払いいただくと最高5,000万円の傷害死亡・後遺障害保険がセットされます。

■空港ラウンジサービス

ご搭乗前のひとときをごゆっくりお過ごしいただけるエアポートラウンジをご用意しております。入室はもちろん無料、ソフトドリンクの無料サービスや、海外旅行に役立つ各種パンフレットもご用意しております。

■海外旅行保険*最高5,000万円

傷害死亡・後遺障害などを補償します。カードをお持ちになれないご家族にも最高1,000万円の家族特約付きです。

■ショッピングセイバー*年間限度額300万円

GTCメンバーズカードで購入された商品の損害を購入日から90日間補償いたします。

*保険・ショッピングセイバーについての詳細は、カードお届け時に同封する「保険ご利用のしおり」をご覧ください。

DCゴールドカードをお申込の場合は、犯罪収益移転防止法施行規則改正にもとづき、本人確認書類が2点必要です。

お問い合わせ先 学校生協 ☎0800-2000-699 又は (株)十六カード ☎058-263-1116

投稿募集 組合員・ご家族の皆様からの各コーナーへのお便りをお待ちしています。

★組合員のひろば投稿

テーマは「私の健康法」、「人生を楽しむ」、「ボランティア活動」、「私の趣味」、「我が家のエコ大作戦」、その他のテーマでもOKです。

★あたまの体操の解答

★職場・地域での話題

★学校生協だよりへの感想

★オススメ商品サービス紹介

学校生協で購入された商品でこんなところが気に入っています。みなさんにも使ってもらいたいサービス。そんなあなたの学校生協オススメをご紹介ください。

★ご意見・質問のお便りも受け付けています。

職場地域での話題・学校生協だよりへの感想・私のオススメ商品紹介は「組合員へのひろば」に掲載させていただく場合がありますので予めご了承ください。

●貴方が撮影したスナップ写真を「組合員のひろば」で紹介します。

簡単な説明文を添えてお送りください。

「組合員のひろば」に掲載させていただいた方にはお礼を差し上げます。「あたまの体操」正解者の中から抽選で10名様に図書カードをプレゼント致します。尚、「あたまの体操」当選者の方々につきましては、学校名・お名前を掲載させていただきますので、予めご了承ください。

あたまの体操

すうどく

数独に挑戦 数字を探すうちに、集中力も養えます。

●ルール●

- ①空いているマスに、1から9までの数字のどれかを入れます。
- ②縦列(9列あります)、横列(9列あります)、太線で囲まれた3×3のブロック(それぞれ9マスあるブロックが9つあります)のどれにも1から9までの数字が1つづつ入ります。

| | | | | | | | | |
|---|---|---|---|---|---|---|--|---|
| 3 | | | 4 | | | | | 8 |
| | | 4 | | | 5 | 9 | | |
| | | 2 | | 3 | | | | 6 |
| | 9 | | 1 | | | 6 | | |
| 2 | | | | 5 | | | | 7 |
| | | 5 | | | 4 | | | 2 |
| | 6 | | | 9 | | 5 | | |
| | | 9 | 2 | | | 8 | | |
| 1 | | | | | 3 | | | 4 |

《例題》

| | | | | | | | | |
|---|---|---|---|---|---|--|--|--|
| 1 | 2 | 5 | 6 | 3 | | | | |
| 4 | 2 | 9 | | 1 | | | | |
| 9 | | 8 | | | 4 | | | |
| 7 | | 1 | | 3 | | | | |
| 5 | 8 | 7 | 3 | 9 | 6 | | | |
| 2 | | 9 | | 5 | | | | |
| 4 | | 7 | | | 2 | | | |
| 3 | 8 | 1 | | 4 | | | | |
| 8 | 5 | 2 | 7 | 1 | | | | |

《例題答え》

| | | | | | | | | |
|---|---|---|---|---|---|---|---|---|
| 1 | 8 | 2 | 4 | 5 | 7 | 6 | 9 | 3 |
| 7 | 4 | 6 | 2 | 3 | 9 | 8 | 1 | 5 |
| 9 | 5 | 3 | 1 | 8 | 6 | 2 | 7 | 4 |
| 6 | 7 | 9 | 5 | 1 | 2 | 4 | 3 | 8 |
| 5 | 1 | 8 | 7 | 4 | 3 | 9 | 2 | 6 |
| 3 | 2 | 4 | 6 | 9 | 8 | 1 | 5 | 7 |
| 4 | 6 | 1 | 9 | 7 | 5 | 3 | 8 | 2 |
| 2 | 3 | 7 | 8 | 6 | 1 | 5 | 4 | 9 |
| 8 | 9 | 5 | 3 | 2 | 4 | 7 | 6 | 1 |

問題 二重枠のところに入る数字の合計はいくつでしょう?

●考え方●

ルールにしたがって、「縦・横の列、3×3のブロックで同じ数字が重複しないように空きマス埋めていく」パズルなのです。たとえば例題の、左上の3×3のブロックに注目。ここでの5の場所は、4の下のマスと確定できます。これ以外の空きマスは、すでに5がある列の一部だからです。このように入れた数字がまた新たなヒントになって、最後まで理詰めで解けます。

答え



☆☆☆ おたより・クイズの応募方法 ☆☆☆

郵便番号・住所・組合員コード・組合員名(ご家族の場合は組合員名と本人名)・所属所名を記して。(匿名希望の方はペンネームを添えて)尚、「あたまの体操」当選者の方々につきましては、学校名・お名前を掲載させていただきますので、予めご了承ください。

締め切り 2月9日(木)

あて先 〒500-8268 岐阜市茜部菱野4-103

岐阜県学校生協 学校生協だより係

又は応募用紙を使ってFAX 0120-72-9515

Message

原稿は添削することがあります。原稿は返却できません。お預かりした個人情報、学校生協からのご連絡、賞品発送等に利用します。また、投稿いただいた原稿は、学校生協のその他の媒体に掲載する場合があります。それ以外に、事前に承諾を得ずに利用はしません。

No.182号の答え

| | | | | | |
|---|---|---|---|---|----|
| ク | ロ | モ | ガ | エ | ヒ |
| シ | ー | ン | レ | ツ | |
| ツ | ル | コ | ス | モ | ス |
| ケ | チ | ギ | ン | | |
| ー | エ | ム | テ | キ | |
| オ | キ | ジ | ム | イ | ン |
| リ | | ベ | ン | ネ | ーム |

「スズムシ」でした。

正解者は92名

たくさんのご応募ありがとうございました。

当選者は次の方々です(敬称略)おめでとうございます

- 中村 浩伸(合渡小学校)
- 水谷 志保(石津小学校)
- 亀井 ゆり(坂祝中学校)
- 長屋 美穂(釜戸小学校)
- 田島 利紗(神坂小学校)
- 伊藤 亜美(尾崎小学校)
- 鈴木 優子(東中学校(美濃加茂市))
- 栗本 則子(長森中学校)
- 戸村 和夫(糸貫中学校)
- 曾根 良子(西濃高等特別支援学校)

おたより・クイズの応募用紙

応募先:岐阜県学校生協 学校生協だより係

この用紙を使ってFAXでも応募出来ます。

フリーFAX 0120-72-9515

- 組合員へのひろば投稿
- あたまの体操の解答
- 職場・地域での話題
- 学校生協だよりへの感想
- オススメ商品サービス紹介
- ご意見・質問

自宅住所 〒

組合員コード

組合員氏名(ご家族の場合は組合員名とご本人名を記入)

所属所名

ペンネーム

秋の 全員利用運動

ご協力ありがとうございました。

目標達成の所属には、
プレゼントを1月末日までにお届けの予定です。
まだまだ、利用増を目指しています。
引き続きのご協力お願い致します。



利用状況(11月14日現在)は、
以下の通りです。

| 地区 | 利用人数 | 利用率(%) | 供給金額(千円) |
|-------|-------|--------|----------|
| 岐阜市 | 278 | 9.3 | 931 |
| 岐阜 | 389 | 21.3 | 1,129 |
| 西濃 | 570 | 24.2 | 1,528 |
| 美濃 | 470 | 36.3 | 1,228 |
| 可茂 | 433 | 29.6 | 1,149 |
| 多治見 | 385 | 33.3 | 1,088 |
| 恵那 | 347 | 34.2 | 987 |
| 飛騨 | 632 | 52.7 | 1,732 |
| 教委等 | 58 | 5.9 | 212 |
| 退職組合員 | 297 | 8.9 | 1,642 |
| 合計 | 3,859 | 21.9 | 11,630 |

※途中結果です。最終確定数値ではありません。

春の全員利用運動のお知らせ

学校生協では、夏・秋・春と3回の全員利用運動を展開します。
全員利用運動は、以下の内容にて春の全員利用運動を行いますので、よろしくお願いします。
チラシは、所属宛と個人宛をご案内しています。

皆様の利用金額1%を、ユニセフへ募金します。
所属毎、組合員80%以上もしくは20名以上のご利用でプレゼント進呈します。
ただし、学校以外で組合員数が5名以下の場合是对象外になります。

・対象チラシ及び展開日程

| チラシ名 | チラシ着日 | 注文締切日 | 商品お届け日 |
|---------------------------------------|----------|---------|-----------|
| ハーベスト2月号 ハーベストneo2月号 オリジナル(酒類)版 | 1月27日(金) | 2月3日(金) | 2月17日(金)頃 |

2022年度最後の
全員利用運動です。
何卒、よろしくお願い
申し上げます。



家電のことなら、まずは学校生協にお電話ください。

組合員特価にて
ご提供しております

エアコンのご相談は、
繁忙期の前に!

お問い合わせご注文

商品の手配

※エディオン店頭では組合員
価格での購入はできません。

組合員様

家電商品の①メーカー
②型番 ③商品名・色など

学校生協

組合員価格でご了承されて
からの手配になります。

エディオン

お近くのエディオンより直接納品。取付工事も安心。

- ・アフター(保証)やポイントは一般の方と同じ取り扱いです。
- ・年会費無料のあんしん保証カードもご紹介します。
- ・エディオンカードご入会は、最寄のエディオン店舗にてお願いします。

お支払いは、岐阜県教職員事務センター
登録口座より引落しになります。
分割支払いも可能です。

お問い合わせは、事業課 ☎0800-2000-711 FAX 0120-72-9515 まで。

発行所/ 岐阜県学校生活協同組合 発行人/ 村上 達也

〒500-8268 岐阜市茜部菱野4丁目103番地
TEL(058)272-9511(代表) FAX(058)272-9515 E-mail info@gifugaku.jp

岐阜県学校生活協同組合のホームページのQRコードはこちらです→
情報取得・お問合せなど、ご活用ください。(http://www.gifugaku.jp)



RECYCLABLE
SIL INK
再生紙を使用しています